

富国龙头优势混合型证券投资基金（A类份额）基金产品资料概要更新

2024年06月07日（信息截至：2024年06月06日）

本概要提供本基金的重要信息，是招募说明书的一部分。作出投资决定前，请阅读完整的招募说明书等销售文件。

一、产品概况

基金简称	富国龙头优势混合	基金代码	008138
份额简称	富国龙头优势混合 A	份额代码	008138
基金管理人	富国基金管理有限公司	基金托管人	中国工商银行股份有限公司
基金合同生效日	2020年01月14日	基金类型	混合型
运作方式	普通开放式	开放频率	每个开放日
交易币种	人民币		
基金经理	毕天宇	任职日期	2020年01月14日
		证券从业日期	2000年09月01日

二、基金投资与净值表现

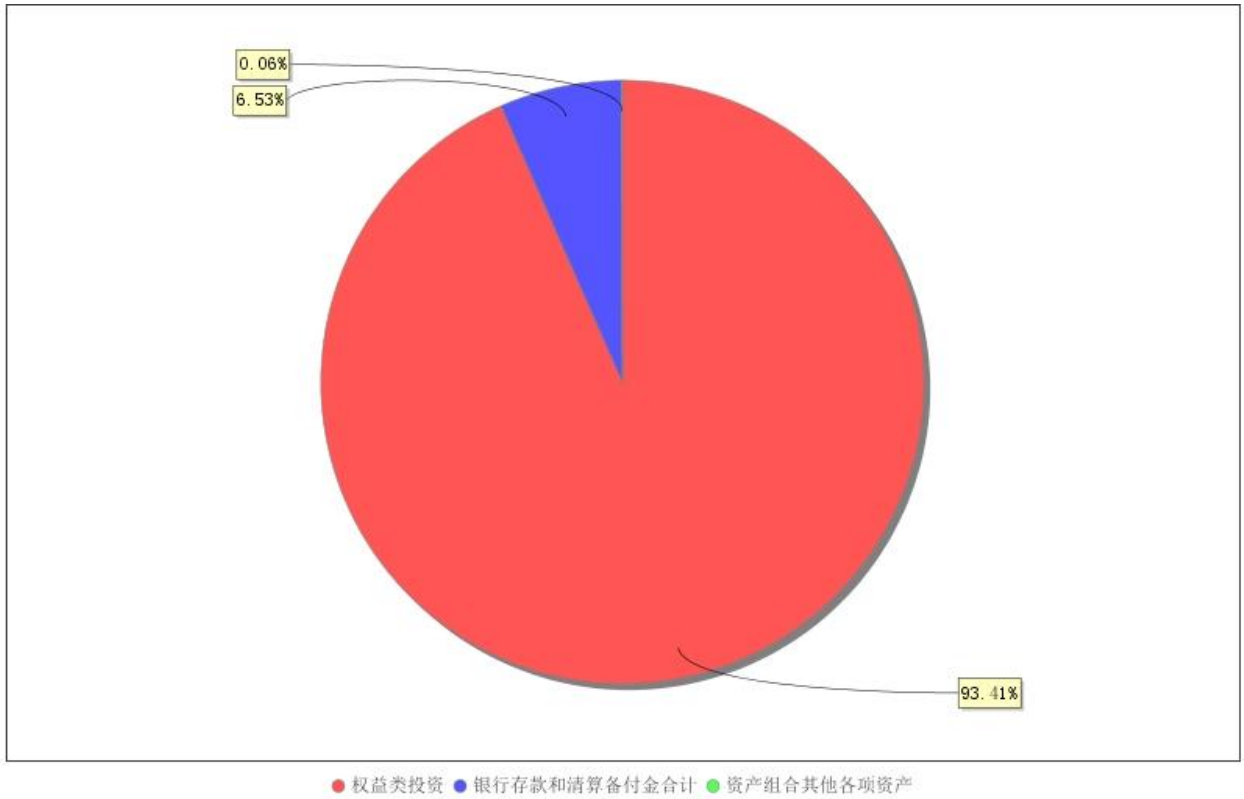
（一）投资目标与投资策略

投资目标	本基金重点投资于具有核心竞争优势或者行业未来发展空间广阔的龙头公司，通过积极主动的资产配置，追求超越业绩比较基准的投资回报，力争实现基金资产的中长期稳健增值。
投资范围	本基金的投资范围包括国内依法发行上市的股票（包括主板、中小板、创业板以及其他经中国证监会允许发行的股票）、港股通标的股票、存托凭证、债券（包括国债、地方政府债、金融债、企业债、公司债、次级债、可转换债券、分离交易可转债、央行票据、中期票据、短期融资券（含超短期融资券）、可交换债券）、资产支持证券、债券回购、银行存款（包括定期存款、协议存款、通知存款等）、同业存单、衍生工具（股指期货、国债期货等）以及法律法规或中国证监会允许基金投资的其他金融工具（但须符合中国证监会的相关规定）。 基金的投资组合比例为：股票及存托凭证投资占基金资产的比例为60%-95%（其中，投资于港股通标的股票的比例占股票资产的0%-50%），其中投资于龙头优势主题相关股票及存托凭证比例不低于非现金基金资产的80%；每个交易日日终在扣除股指期货合约和国债期货合约需缴纳的交易保证金后，现金或者到期日在一年以内的政府债券不低于基金资产净值的5%，其中现金不包括结算备付金、存出保证金、应收申购款等。
主要投资策略	本基金主要投资于龙头优势主题相关股票，指营业收入或营业利润在各行业中处于领先地位及具有核心竞争优势的上市公司。本基金将采取“自上而下”的方式进行大类资产配置，进行定量与定性相结合的分析研究，确定组合中股票、债券、货币市场工具及其他金融工具的比例；本基金采取积极主动的投资管理策略，坚持个股精选策略，“自下而上”选择优质个股；债券投资策略方面，本基金将采用久期控制下的主动性债券投资策略。本基金的存托凭证投资策略、金融衍生工具投资策略和资产支持证券投资策略详见法律文件。
业绩比较基准	沪深300指数收益率×70%+中债综合全价指数收益率×30%
风险收益特征	本基金为混合型基金，其预期收益及预期风险水平高于债券型基金与货币市场

基金，低于股票型基金。本基金将投资港股通标的股票，需承担港股通机制下因投资环境、投资标的、市场制度以及交易规则等差异带来的特有风险。

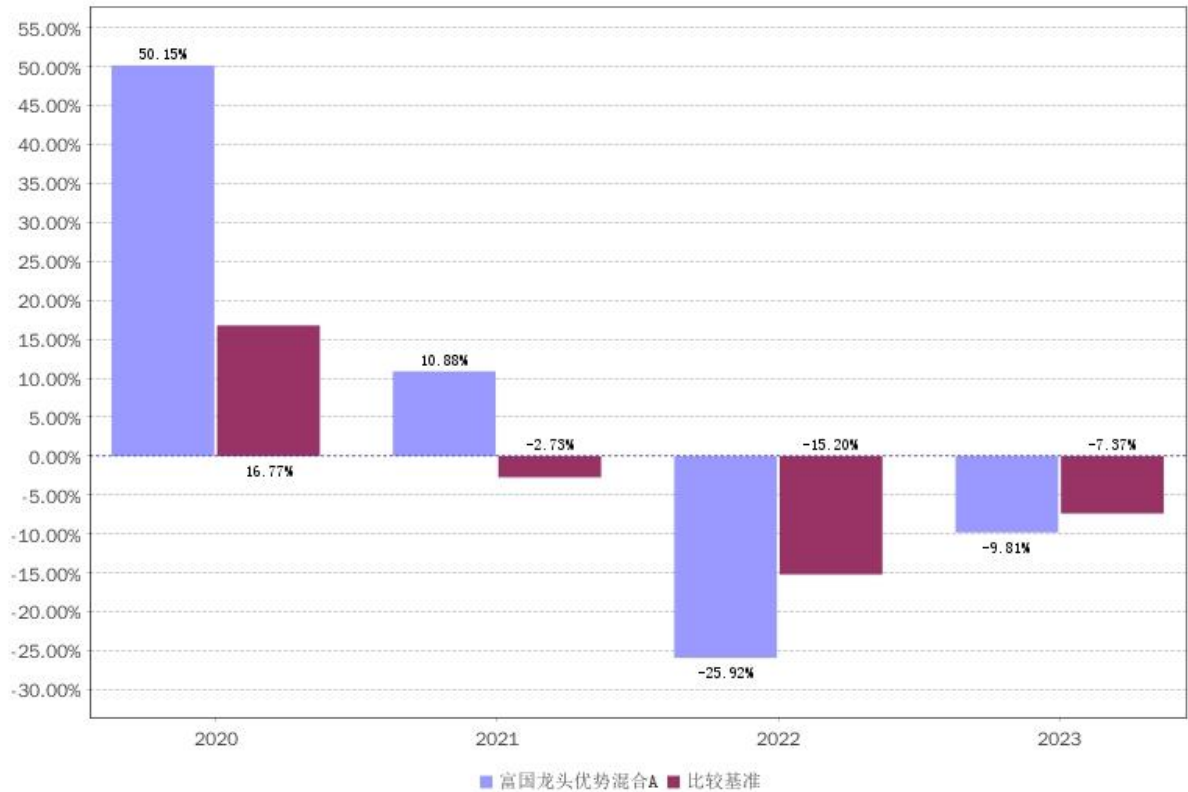
注：详情请阅读《招募说明书》中“基金的投资”章节的相关内容。

(二) 投资组合资产配置图表



注：截止日期 2024 年 03 月 31 日。

(三) 自基金合同生效以来基金（A 份额）每年的净值增长率及与同期业绩比较基准的比较图



注：本基金合同生效日 2020 年 01 月 14 日。业绩表现截止日期 2023 年 12 月 31 日。基金过往业绩不代表未来表现。

三、 投资本基金涉及的费用

(一) 基金销售相关费用

费用类型	金额 (M) / 持有期限 (N)	费率 (普通客户)	费率 (特定客户)
申购费 (前端)	M < 100 万	1.5%	0.15%
	100 万 ≤ M < 500 万	1.2%	0.12%
	M ≥ 500 万	1000 元/笔	1000 元/笔
赎回费	N < 7 天	1.5%	
	7 ≤ N < 30 天	0.75%	
	30 ≤ N < 365 天	0.5%	
	365 ≤ N < 730 天	0.3%	
	N ≥ 730 天	0	

注：以上费用在投资者认购/申购/赎回基金过程中收取，特定客户的具体含义请见《招募说明书》相关内容。

(二) 基金运作相关费用

费用类别	年费率/收费方式	收取方
管理费	1.20%	基金管理人、销售机构
托管费	0.20%	基金托管人
审计费用	43,000.00 元/年	会计师事务所
信息披露费	120,000.00 元/年	规定披露报刊

注：以上费用将从基金资产中扣除；本基金交易证券等产生的费用和税负，按实际发生额从基金资产扣除。审计费用、信息披露费为基金整体承担的年费用金额，非单个份额类别费用。年费用金额

为预估值，最终实际金额以基金定期报告披露为准。除上述费用外的其他运作费用，详见《招募说明书》中的“基金费用与税收”章节。

（三） 基金运作综合费用测算

基金运作综合费率（年化）
1.43%

注：若投资者认购/申购本基金份额，在持有期间，投资者需支出的运作费率如上表所示。基金管理费率、托管费率为基金现行费率，其他运作费用以最近一次基金年报披露的相关数据为基准测算。

四、 风险揭示与重要提示

（一） 风险揭示

本基金不提供任何保证。投资者可能损失投资本金。投资有风险，投资者购买基金时应认真阅读本基金的《招募说明书》等销售文件。

本基金投资中的风险包括：证券市场整体环境引发的系统性风险，个别证券特有的非系统性风险，大量赎回或暴跌导致的流动性风险，基金投资过程中产生的操作风险，因交收违约和投资债券引发的信用风险，基金投资对象与投资策略引致的特有风险等。

本基金的特定风险包括：1、本基金为混合型基金，股票资产占基金资产的比例范围为 60%-95%，其中投资于龙头优势主题相关股票比例不低于非现金基金资产的 80%，因此基金管理人对龙头优势主题相关股票的界定、筛选、研究能力将影响到基金业绩表现，基金净值表现因此可能受到影响。本基金管理人将发挥专业研究优势，加强对市场、证券基本面的深入研究，持续优化组合配置，以控制特定风险。

2、股指期货投资风险

本基金可投资股指期货，股指期货采用保证金交易制度，由于保证金交易具有杠杆性，当出现不利行情时，股价指数微小的变动就可能使投资人权益遭受较大损失。股指期货采用每日无负债结算制度，如果没有在规定的时间内补足保证金，按规定将被强制平仓，可能给投资带来重大损失。

3、国债期货投资风险：市场风险、基差风险、流动性风险。

4、资产支持证券投资风险

资产支持证券的投资与基金资产密切相关，因此会受到特定原始权益人破产风险及现金流预测风险等的影响；当本基金投资的资产支持证券信用评级发生变化时，本基金将需要面对临时调整持仓的风险；此外当资产支持证券相关的发行人、基金管理人、基金托管人等出现违规违约时，本基金将面临无法收取投资收益甚至损失本金的风险。

5、本基金可以投资于港股通标的股票，投资风险包括：

（1）本基金将通过“港股通”投资于香港市场，在市场进入、投资额度、可投资对象、税务政策等方面都有一定的限制，可能对本基金进入或退出当地市场造成障碍，从而对投资收益以及正常的申购赎回产生直接或间接的影响。

（2）香港市场交易规则有别于内地 A 股市场规则，此外，在港股通下参与香港股票投资还将面临包括但不限于如下特殊风险：涨跌幅限制、流动性风险、在暂停服务期间无法进行港股通交易的风险、特殊交易风险和代理投票风险等。

6、基金合同自动终止的风险

基金合同生效后，连续 50 个工作日出现基金份额持有人数量不满 200 人或者基金资产净值低于 5000 万元情形的，基金管理人应当终止基金合同，且无需召开基金份额持有人大会。因此基金份额持有人将可能面临基金合同自动终止的风险。

7、基金投资存托凭证的风险

本基金投资存托凭证在承担境内上市交易股票投资的共同风险外，还将承担与存托凭证、创新企业发行、境外发行人以及交易机制相关的特定风险。

（二）重要提示

中国证监会对本基金募集的注册/核准，并不表明其对本基金的价值和收益作出实质性判断或保证，也不表明投资于本基金没有风险。基金管理人依照恪尽职守、诚实信用、谨慎勤勉的原则管理和运用基金财产，但不保证基金一定盈利，也不保证最低收益。基金投资者自依基金合同取得基金份额，即成为基金份额持有人和基金合同的当事人。

与本基金或基金合同相关的一切争议将提交位于北京的中国国际经济贸易仲裁委员会仲裁，仲裁裁决是终局的，对仲裁各方当事人均具有约束力。

基金产品资料概要信息发生重大变更的，基金管理人将在三个工作日内更新，其他信息发生变更的，基金管理人每年更新一次。因此，本文件内容相比基金的实际情况可能存在一定的滞后，如需及时、准确获取基金的相关信息，敬请同时关注基金管理人发布的相关临时公告、定期公告等披露文件。

五、其他资料查询方式

以下资料详见基金管理人网站(www.fullgoal.com.cn)，客户服务热线：95105686，4008880688（全国统一，免长途话费）

- 1、基金合同、托管协议、招募说明书
- 2、定期报告，包括基金季度报告、中期报告和年度报告
- 3、基金份额净值
- 4、基金销售机构及联系方式
- 5、其他重要资料