

富国城镇发展股票型证券投资基金

基金产品资料概要更新

2023年08月22日（信息截至：2023年08月11日）

本概要提供本基金的重要信息，是招募说明书的一部分。作出投资决定前，请阅读完整的招募说明书等销售文件。

一、产品概况

基金简称	富国城镇发展股票	基金代码	000471
基金管理人	富国基金管理有限公司	基金托管人	中国建设银行股份有限公司
基金合同生效日	2014年01月28日	基金类型	股票型
运作方式	普通开放式	开放频率	每个开放日
交易币种	人民币		
基金经理	蒲世林	任职日期	2018年12月19日
		证券从业日期	2008年03月01日

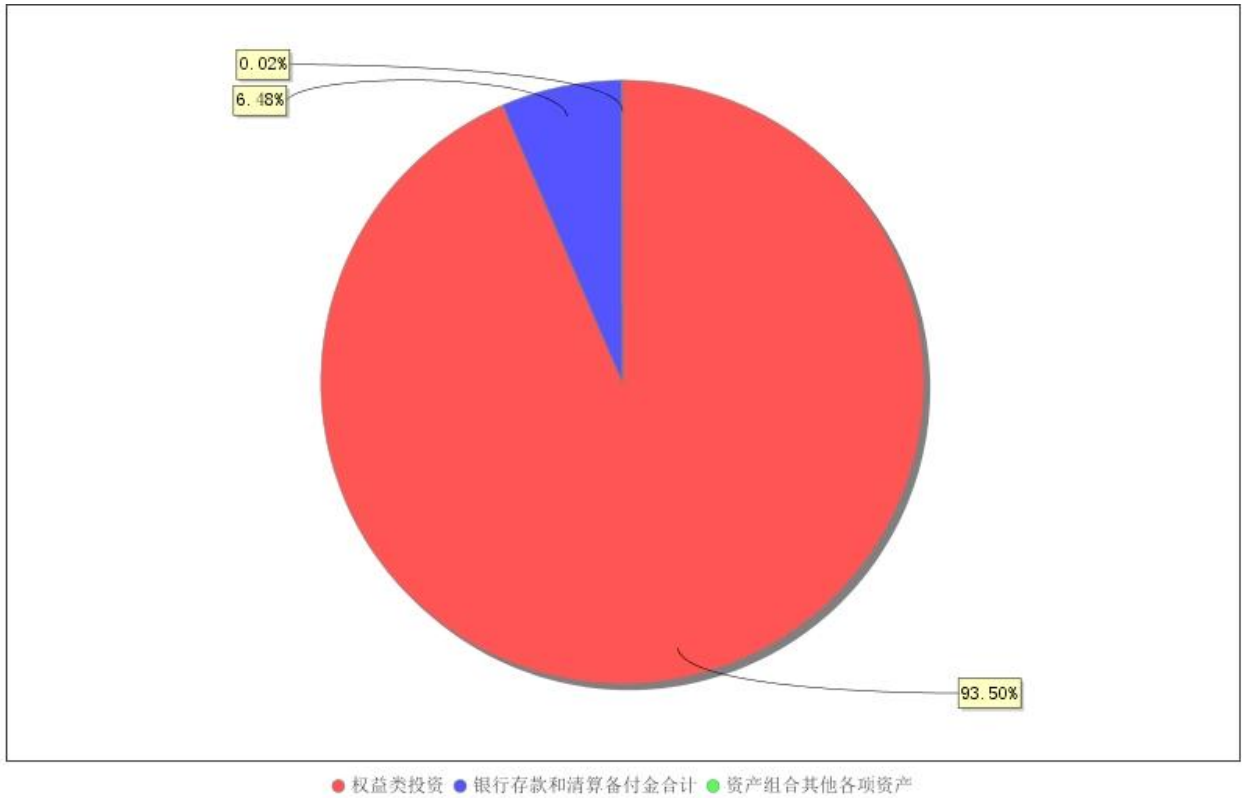
二、基金投资与净值表现

（一）投资目标与投资策略

投资目标	本基金主要投资于城镇发展相关股票，通过精选个股和风险控制，力求为基金份额持有人获取超过业绩比较基准的收益。
投资范围	本基金的投资范围为具有良好流动性的金融工具，包括国内依法发行上市的股票（包括中小板、创业板以及其他经中国证监会批准上市的股票）、存托凭证、固定收益类资产（国债、金融债、企业债、公司债、次级债、可转换债券、分离交易可转债、央行票据、中期票据、短期融资券、资产支持证券、债券回购、银行存款等）、衍生工具（权证、股指期货等）以及经中国证监会批准允许基金投资的其它金融工具（但需符合中国证监会的相关规定）。 本基金投资于股票及存托凭证的比例占基金资产的80%—95%，投资于城镇发展相关股票及存托凭证比例不低于非现金基金资产的80%。
主要投资策略	本基金主要投资于城镇发展主题相关股票，指在国家战略高度布局下受益于中国“新型城镇化”进程的相关股票。通过行业趋势判断及基本面分析精选偏周期类行业股票，通过自下而上的个股成长性分析精选偏成长类行业股票进行投资。本基金投资存托凭证的策略依照上述境内上市交易的股票投资策略执行。本基金的大类资产配置策略、债券投资策略及金融衍生工具投资策略详见法律文件。
业绩比较基准	沪深300指数收益率×80%+中债综合指数收益率×20%
风险收益特征	本基金是一只主动投资的股票型基金，其预期风险与预期收益高于混合型基金、债券型基金与货币市场基金。

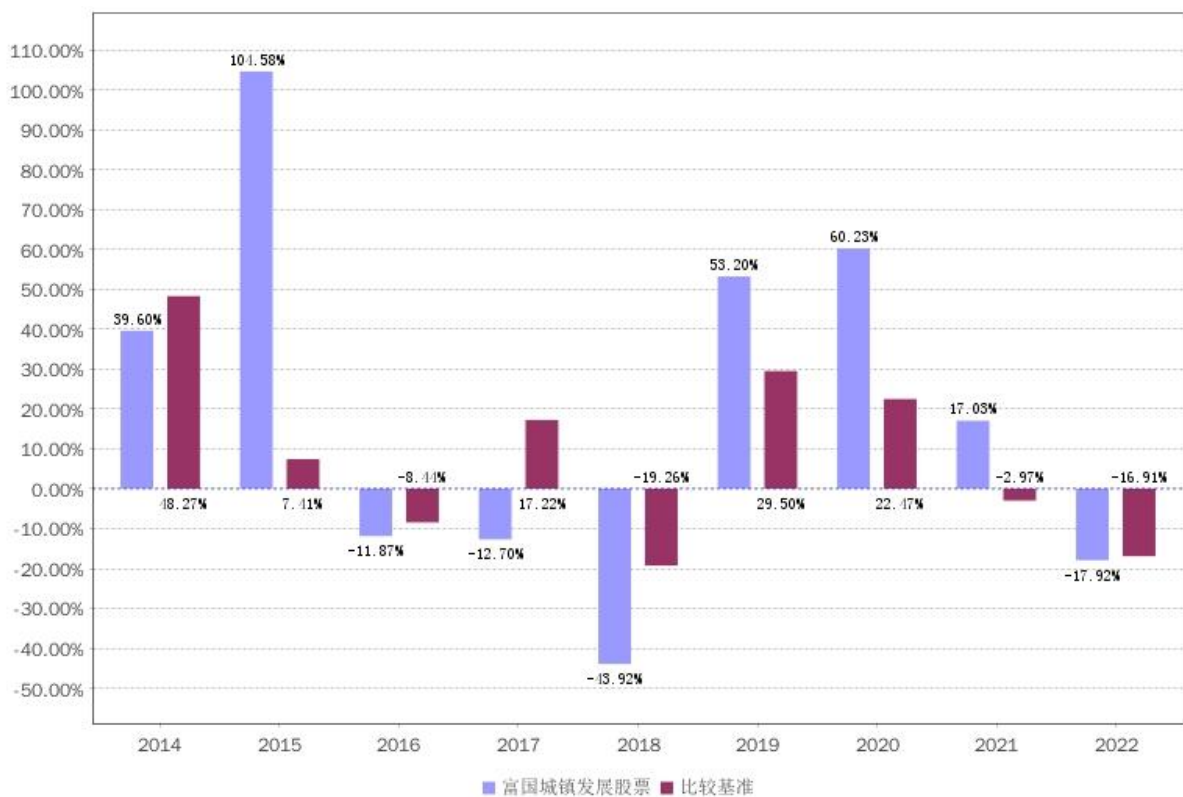
注：详情请阅读《招募说明书》中“基金的投资”章节的相关内容。

（二）投资组合资产配置图表



注：截止日期 2023 年 06 月 30 日。

(三) 自基金合同生效以来基金每年的净值增长率及与同期业绩比较基准的比较图



注：本基金合同生效日 2014 年 01 月 28 日。业绩表现截止日期 2022 年 12 月 31 日。基金过往业绩不代表未来表现。

三、投资本基金涉及的费用

(一) 基金销售相关费用

费用类型	金额 (M) / 持有期限 (N)	费率 (普通客户)	费率 (特定客户)
申购费 (前端)	M < 100 万	1.5%	0.15%
	100 万 ≤ M < 500 万	1.2%	0.12%
	M ≥ 500 万	1000 元/笔	1000 元/笔
申购费 (后端)	N ≤ 1 年	1.8%	
	1 < N ≤ 3 年	1.2%	
	3 < N ≤ 5 年	0.6%	
	N > 5 年	0	
赎回费 (前端)	N < 7 天	1.5%	
	N ≥ 7 天	0.5%	
赎回费 (后端)	N < 7 天	1.5%	
	7 ≤ N ≤ 730 天	0.6%	
	2 < N ≤ 3 年	0.3%	
	N > 3 年	0	

注：前端申购费用在投资者申购基金过程中收取，后端申购费用及赎回费用在投资者赎回基金过程中收取，特定客户的具体含义请见《招募说明书》相关内容。

(二) 基金运作相关费用

费用类别	年费率/收费方式
管理费	1.20%
托管费	0.20%

注：以上费用将从基金资产中扣除；本基金交易证券等产生的费用和税负，按实际发生额从基金资产扣除。

四、 风险揭示与重要提示

(一) 风险揭示

本基金不提供任何保证。投资者可能损失投资本金。投资有风险，投资者购买基金时应认真阅读本基金的《招募说明书》等销售文件。

本基金投资中的风险包括：证券市场整体环境引发的系统性风险、个别证券特有的非系统性风险、大量赎回或暴跌导致的流动性风险、基金管理人在投资经营过程中产生的操作风险等。

本基金的特定风险包括：1、本基金为股票型基金，主要投资于城镇发展相关的上市公司股票，80%以上的非现金基金资产属于上述投资方向所确定的内容，而市场整体并不全部符合本基金的选股标准，因此在特定的投资期间之内，本基金的收益率可能会与市场整体产生偏差，也因此可能使本基金的业绩表现在特定时期落后于大市或其它股票型基金。

2、本基金投资于股指期货，因此存在因投资股指期货而带来的：(1) 市场风险：由于标的价格变动而产生的衍生品的价格波动；(2) 市场流动性风险：当基金交易量大于市场可报价的交易量而产生的风险；(3) 结算流动性风险：基金保证金不足而无法交易衍生品，或因指数波动导致保证金低于维持保证金而必须追缴保证金的风险；(4) 基差风险：期货市场价格与标的价格不一致所产生的风险；(5) 信用风险：交易对手不愿或无法履行契约的风险；(6) 作业风险：因交易过程、交易系统、人员疏失、或其他不可预期时间所导致的损失。

3、科创板股票投资风险：本基金投资科创板上市交易股票将承担科创板因上市条件、交易规则、退市制度等差异带来的特定风险。

4、存托凭证的投资风险：本基金投资存托凭证在承担境内上市交易股票投资的共同风险外，还将承担与存托凭证、创新企业发行、境外发行人以及交易机制相关的特有风险。

（二）重要提示

中国证监会对本基金募集的注册/核准，并不表明其对本基金的价值和收益作出实质性判断或保证，也不表明投资于本基金没有风险。基金管理人依照恪尽职守、诚实信用、谨慎勤勉的原则管理和运用基金财产，但不保证基金一定盈利，也不保证最低收益。基金投资者自依基金合同取得基金份额，即成为基金份额持有人和基金合同的当事人。

与本基金或基金合同相关的一切争议将提交位于北京的中国国际经济贸易仲裁委员会仲裁，仲裁裁决是终局的，对仲裁各方当事人均具有约束力。

基金产品资料概要信息发生重大变更的，基金管理人将在三个工作日内更新，其他信息发生变更的，基金管理人每年更新一次。因此，本文件内容相比基金的实际情况可能存在一定的滞后，如需及时、准确获取基金的相关信息，敬请同时关注基金管理人发布的相关临时公告、定期公告等披露文件。

五、其他资料查询方式

以下资料详见基金管理人网站(www.fullgoal.com.cn)，客户服务热线：95105686，4008880688（全国统一，免长途话费）

- 1、基金合同、托管协议、招募说明书
- 2、定期报告，包括基金季度报告、中期报告和年度报告
- 3、基金份额净值
- 4、基金销售机构及联系方式
- 5、其他重要资料