

富国上海金交易型开放式证券投资基金

基金产品资料概要更新

2022年05月20日（信息截至：2022年05月19日）

本概要提供本基金的重要信息，是招募说明书的一部分。作出投资决定前，请阅读完整的招募说明书等销售文件。

一、产品概况

基金简称	富国上海金 ETF	基金代码	518680
场内扩位简称	金 ETF(金 ETF)	一级市场申赎代码	518681
上市交易所	上海证券交易所	上市日期	2020年7月28日
基金管理人	富国基金管理有限公司	基金托管人	上海浦东发展银行股份有限公司
基金合同生效日	2020年07月06日	基金类型	其他类型
运作方式	普通开放式	开放频率	每个开放日
交易币种	人民币		
基金经理	王乐乐	任职日期	2020-07-06
		证券从业日期	2010-06-01

注：本基金类型为其他类型中的商品基金。

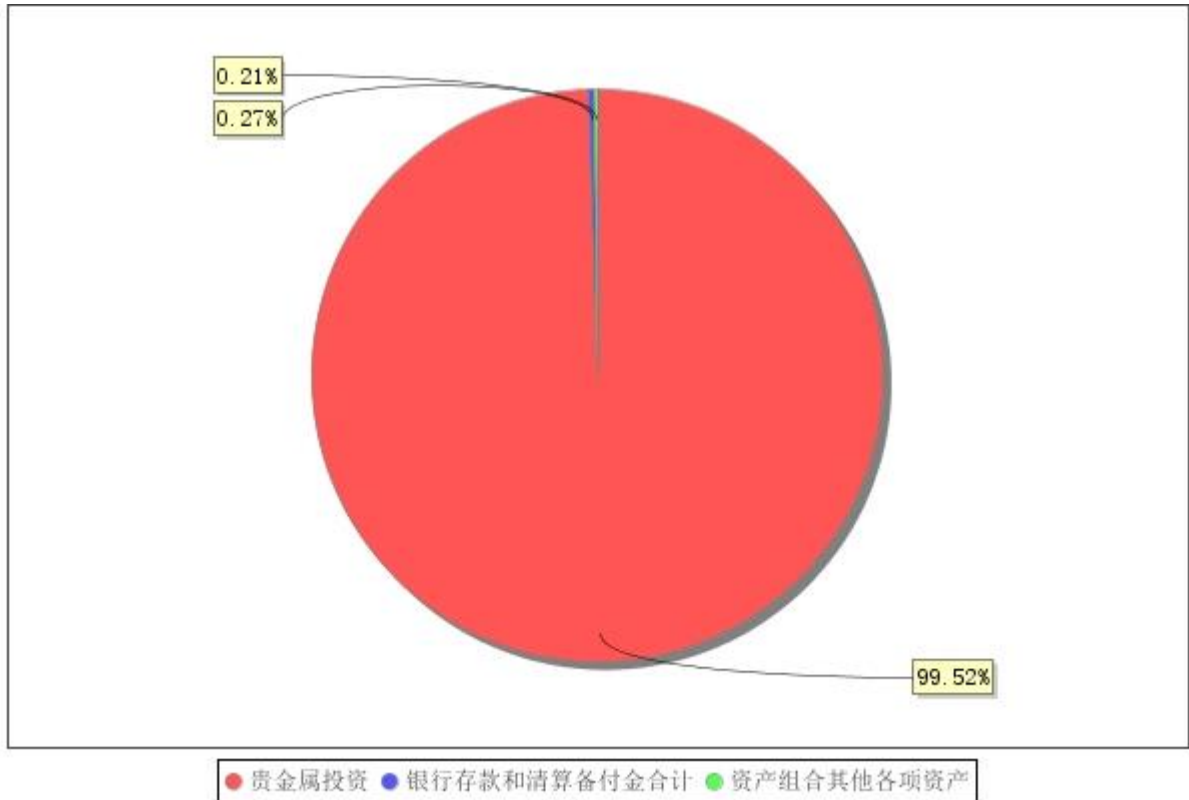
二、基金投资与净值表现

（一）投资目标与投资策略

投资目标	紧密跟踪上海金价格，追求跟踪偏离度和跟踪误差最小化。
投资范围	本基金的投资范围包括上海黄金交易所挂牌交易的黄金现货合约（包括上海金集中定价合约、黄金现货实盘合约、黄金现货延期交收合约等）等黄金品种、债券回购、银行存款、同业存单、现金资产以及中国证监会允许基金投资的其他金融工具（但须符合中国证监会的相关规定）。本基金不投资于股票等权益类资产。本基金投资于黄金现货合约的比例不低于基金资产的90%。
主要投资策略	本基金将绝大部分基金财产投资于上海黄金交易所挂牌交易的黄金现货合约（包括上海金集中定价合约、黄金现货实盘合约、黄金现货延期交收合约等）等黄金品种，以实现紧密跟踪上海金价格的目标。为进行流动性管理，本基金可适当投资于黄金现货延期交收合约。本基金力争将日均跟踪偏离度控制在0.2%以内，年化跟踪误差控制在2%以内。
业绩比较基准	上海黄金交易所上海金集中定价合约（合约代码：SHAU）午盘基准价格收益率
风险收益特征	本基金主要投资对象为黄金现货合约，其风险收益特征与国内黄金资产的风险收益特征相似，不同于股票型基金、混合型基金、债券型基金和货币市场基金。

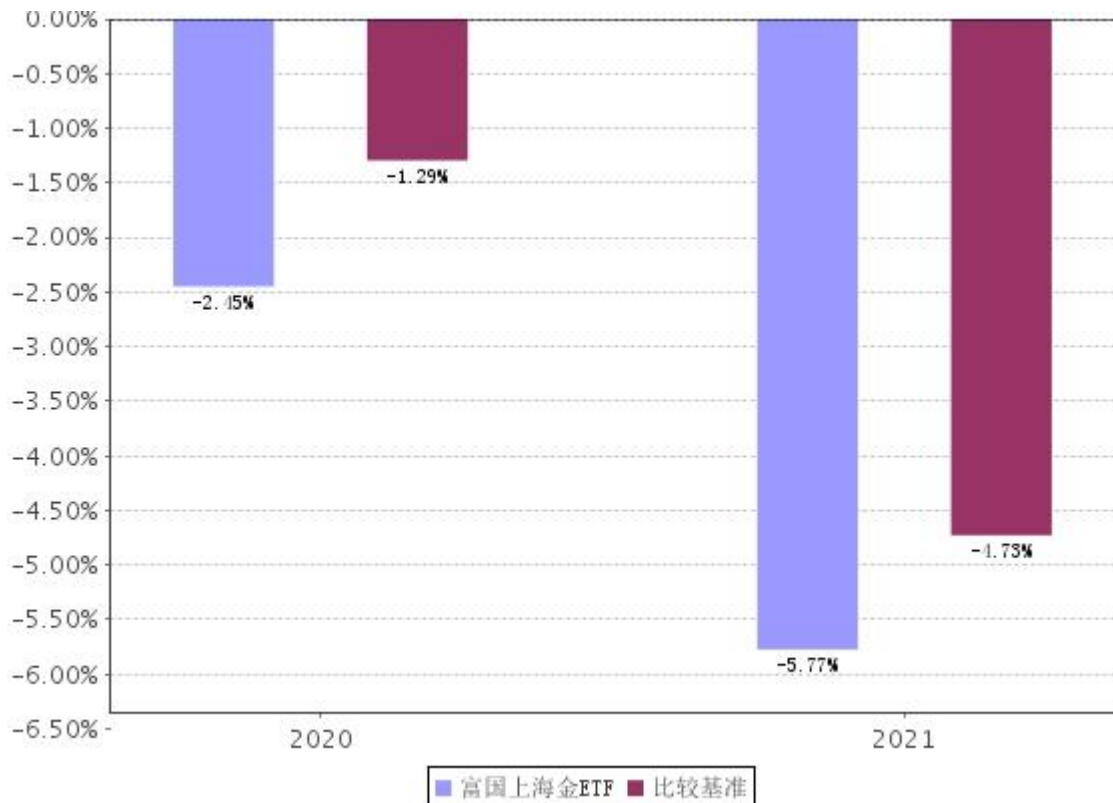
注：详情请阅读《招募说明书》中“基金的投资”章节的相关内容。

（二）投资组合资产配置图表



注：截止日期 2022 年 03 月 31 日。

(三) 自基金合同生效以来基金每年的净值增长率及与同期业绩比较基准的比较图



注：本基金合同生效日 2020 年 07 月 06 日。业绩表现截止日期 2021 年 12 月 31 日。基金过往业绩不代表未来表现。

三、 投资本基金涉及的费用

(一) 基金销售相关费用

注：投资者在申购或赎回基金份额时，申购赎回代理机构可按照不超过 0.5% 的标准收取佣金，其

中包含证券交易所、登记机构等收取的相关费用。

（二）基金运作相关费用

费用类别	年费率/收费方式
管理费	0.50%
托管费	0.10%

注：以上费用将从基金资产中扣除；本基金交易证券等产生的费用和税负，按实际发生额从基金资产扣除。

四、风险揭示与重要提示

（一）风险揭示

本基金不提供任何保证。投资者可能损失投资本金。投资有风险，投资者购买基金时应认真阅读本基金的《招募说明书》等销售文件。

本基金投资中的风险包括：因政治、经济、社会等环境因素对黄金现货价格产生影响而形成的风险，基金管理人在基金管理实施过程中产生的基金管理风险，由于本基金投资标的和支出的各项费用导致的基金跟踪偏离风险，投资黄金现货延期交收合约的风险，参与黄金租赁业务的风险等。

本基金的特定风险包括：1、黄金现货合约价格波动的风险

黄金现货合约价格可能受到政治因素、经济因素、供给和需求、投资者心理和交易制度等各种因素的影响而波动，导致价格波动，从而使基金收益水平发生变化，产生风险。

2、参与黄金租赁业务的风险

本基金可以参与黄金现货租赁业务。为降低基金费用对跟踪偏离度与跟踪误差的影响，在法律法规允许的前提下，本基金可以将持有的黄金现货合约借出给信誉良好的机构，取得租赁收入，并要求对方按时或提前归还黄金现货合约。该业务可能存在赎回风险及违约风险。

3、投资黄金现货延期交收合约的风险

本基金可投资于黄金现货延期交收合约，以期降低跟踪误差水平。在投资黄金现货延期交收合约时，主要存在延期费拖累、保证金不足和交收违约等风险。

4、基金份额二级市场交易价格折溢价的风险

尽管本基金将通过有效的套利机制使基金份额二级市场交易价格的折溢价控制在一定范围内，但基金份额在证券交易所的交易价格受诸多因素影响，存在不同于基金份额净值的情形，即存在价格折溢价的风险。上海金集中定价合约未设置每日价格最大波动限制，基金份额的二级市场交易价格有最大波动限制，可能导致基金份额的二级市场交易价格偏离基金份额净值的风险。

5、参考 IOPV 决策和 IOPV 计算错误的风险

中证指数有限公司在开市后根据申购赎回清单和黄金现货合约的实时成交数据，计算基金份额参考净值（IOPV），并将计算结果向上海证券交易所发送，由上海证券交易所对外发布，仅供投资者交易、申购、赎回基金份额时参考。IOPV 与实时的基金份额净值可能存在差异，IOPV 计算可能出现错误，投资者若参考 IOPV 进行投资决策可能导致损失，需投资者自行承担。

6、基金份额赎回对价的变现风险

本基金赎回对价主要为黄金现货合约，在黄金现货合约变现过程中，由于市场变化、部分黄金现货合约流动性差等因素，导致投资者变现后的价值与赎回时赎回对价的价值有差异，存在变现风险。

除以上风险，本基金还可能存在退市风险、投资者认购或申购失败的风险、投资者赎回失败的风险、退补现金替代方式的风险、不同申购赎回模式下交易和结算规则存在差异的风险、基金份额交易规则调整的相关风险、申购赎回清单差错风险、第三方机构服务的风险等特定风险。

（二）重要提示

中国证监会对本基金募集的注册/核准，并不表明其对本基金的价值和收益作出实质性判断或

保证，也不表明投资于本基金没有风险。基金管理人依照恪尽职守、诚实信用、谨慎勤勉的原则管理和运用基金财产，但不保证基金一定盈利，也不保证最低收益。基金投资者自依基金合同取得基金份额，即成为基金份额持有人和基金合同的当事人。

与本基金或基金合同相关的一切争议将提交位于上海的上海国际经济贸易仲裁委员会仲裁，仲裁裁决是终局的，对仲裁各方当事人均具有约束力。

基金产品资料概要信息发生重大变更的，基金管理人将在三个工作日内更新，其他信息发生变更的，基金管理人每年更新一次。因此，本文件内容相比基金的实际情况可能存在一定的滞后，如需及时、准确获取基金的相关信息，敬请同时关注基金管理人发布的相关临时公告、定期公告等披露文件。

五、 其他资料查询方式

以下资料详见基金管理人网站(www.fullgoal.com.cn)，客户服务热线：95105686, 4008880688（全国统一，免长途话费）

- 1、基金合同、托管协议、招募说明书
- 2、定期报告，包括基金季度报告、中期报告和年度报告
- 3、基金份额净值
- 4、基金销售机构及联系方式
- 5、其他重要资料