

# 富国天成红利灵活配置混合型证券投资基金

## 基金产品资料概要更新

2020年08月28日（信息截至：2020年08月27日）

本概要提供本基金的重要信息，是招募说明书的一部分。作出投资决定前，请阅读完整的招募说明书等销售文件。

### 一、产品概况

基金简称	富国天成红利灵活配置混合	基金代码	100029
基金管理人	富国基金管理有限公司	基金托管人	中国农业银行股份有限公司
基金合同生效日	2008年05月28日	基金类型	混合型
运作方式	普通开放式	开放频率	每个开放日
交易币种	人民币		
基金经理	侯梧	任职日期	2018-04-04
		证券从业日期	2006-01-01

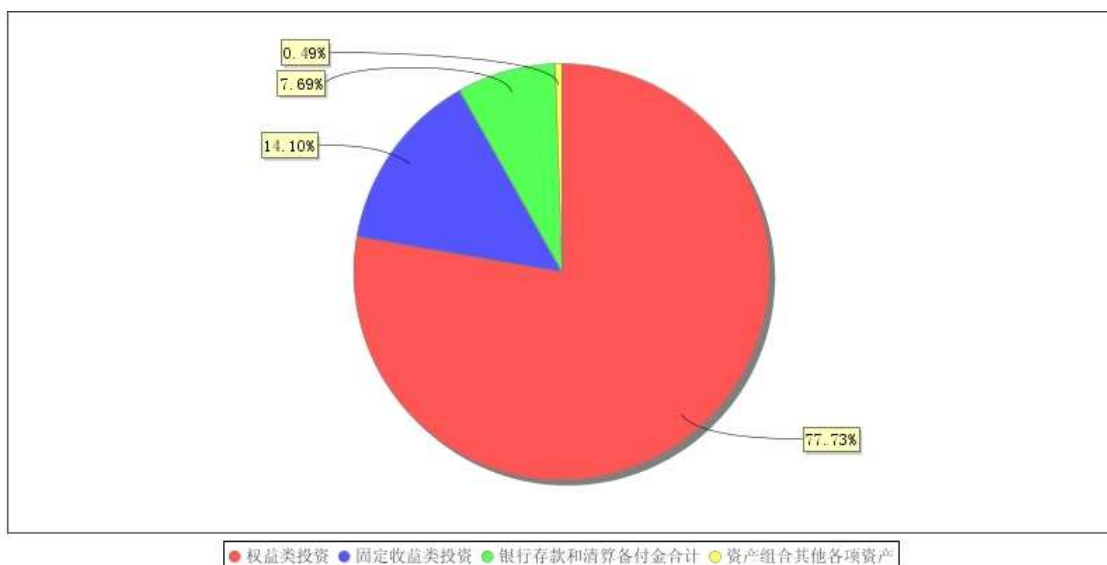
### 二、基金投资与净值表现

#### （一）投资目标与投资策略

投资目标	本基金主要投资于红利型股票与稳健成长型股票，兼顾红利收益与资本增值；力争通过灵活合理的大类资产配置与专业的个券精选，在精细化风险管理的基础上构建优化组合，谋求基金资产的长期稳定增值。
投资范围	本基金的投资范围为具有良好流动性的金融工具，包括国内依法公开发行上市 的股票、债券、权证以及中国证监会允许基金投资的其他金融工具或金融衍生 工具。其中，股票类资产包括上市公司流通股股票和未来可能出现的股权类证 券；债券类资产包括国债、金融债、企业债（包括可转债）、央行票据、资产支 持证券、短期融资券、回购协议以及现金存款等。本基金股票资产的投资比例 占基金资产的 30%—80%；债券资产的投资比例占基金资产的 15%—65%，其中资 产支持证券类资产占基金资产净值的 0—20%。
主要投资策略	本基金在资产配置中贯彻“自上而下”的策略，通过战略资产配置策略和战术 资产配置策略的有机结合，持续、动态、优化确定投资组合中股票、债券、短 期金融工具等的比例。本基金的股票投资兼顾红利收益和资本增值两个层面， 在精选红利型股票与稳健成长型股票的同时，综合考虑基金组合投资回报的稳 定性、持续性与成长性；通过精细化风险管理和组合优化技术，在组合承担中 等偏低主动性风险的前提下，实现行业与风格类资产的均衡配置，主动承担具 有强大研究平台支持的、“自下而上”的股票选择风险，从而实现风险调整后收 益的最大化。本基金将采用“自上而下”的投资策略，对债券类资产进行合理 有效的配置，并在此框架下进行具有针对性的债券选择。
业绩比较基准	沪深 300 指数收益率×55%+中债综合全价指数收益率×45%
风险收益特征	本基金是一只主动投资的混合型基金，风险和预期收益低于股票型基金，高于 债券型基金、保本型基金与货币市场基金。

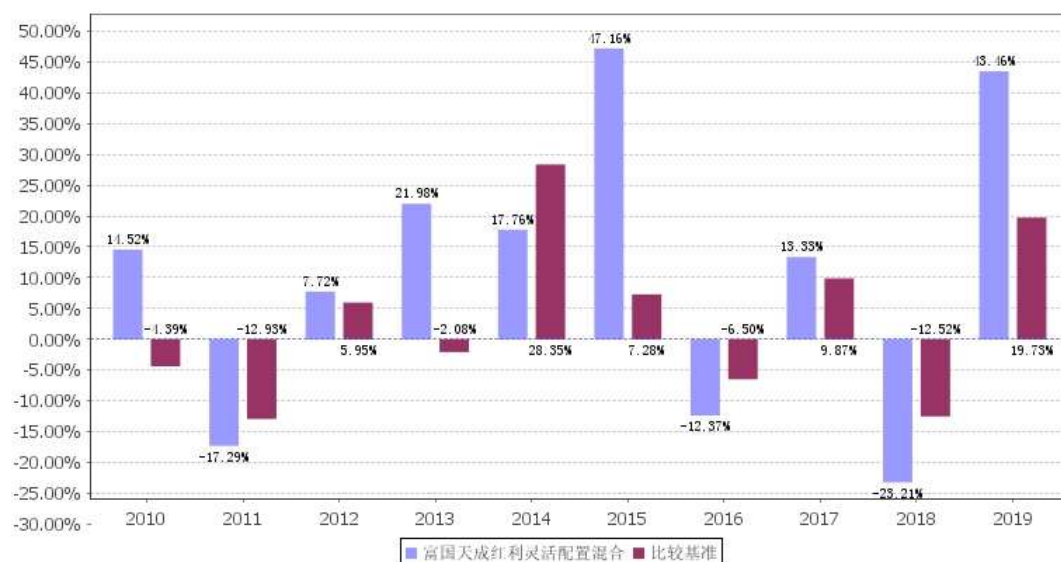
注：详情请阅读《招募说明书》中“基金的投资”章节的相关内容。

#### （二）投资组合资产配置图表



注：截止日期 2020 年 06 月 30 日。

### (三) 最近 10 年基金每年的净值增长率及与同期业绩比较基准的比较图



注：本基金合同生效日 2008 年 05 月 28 日。业绩表现截止日期 2019 年 12 月 31 日。基金过往业绩不代表未来表现。

## 三、投资本基金涉及的费用

### (一) 基金销售相关费用

费用类型	金额 (M) / 持有期限 (N)	费率 (普通客户)	费率 (特定客户)
申购费 (前端)	M < 100 万	1.5%	0.15%
	100 万 ≤ M < 500 万	1.2%	0.12%
	M ≥ 500 万	1000 元/笔	1000 元/笔
申购费 (后端)	N ≤ 1 年	1.8%	
	1 年 < N ≤ 3 年	1.2%	
	3 年 < N ≤ 5 年	0.6%	
	N > 5 年	0	
赎回费	N < 7 天	1.5%	

	N $\geq$ 7 天	0.5%
赎回费 (后端)	N $<$ 7 天	1.5%
	7 天 $\leq$ N $<$ 731 天	0.6%
	731 天 $\leq$ N $<$ 1096 天	0.3%
	N $\geq$ 1096 天	0

注：前端申购费用在投资者申购基金过程中收取，后端申购费用及赎回费用在投资者赎回基金过程中收取，特定客户的具体含义请见《招募说明书》相关内容。

## (二) 基金运作相关费用

费用类别	年费率/收费方式
管理费	1.50%
托管费	0.25%

注：以上费用将从基金资产中扣除；本基金交易证券等产生的费用和税负，按实际发生额从基金资产扣除。

## 四、 风险揭示与重要提示

### (一) 风险揭示

本基金不提供任何保证。投资者可能损失投资本金。投资有风险，投资者购买基金时应认真阅读本基金的《招募说明书》等销售文件。

本基金投资中的风险包括：证券市场整体环境引发的系统性风险、个别证券特有的非系统性风险、大量赎回或暴跌导致的流动性风险、基金管理人在投资经营过程中产生的操作风险等。

本基金的特定风险包括：红利型股票是本基金的重要投资方向，在某些特定的时期，本基金可能存在因市场上持续分红的上市公司数目减少而导致投资范围较小的风险，也可能存在所投资的上市公司是出于回报股东之外的其它目的而分红、进而对将来股价表现负面影响的投资风险。

作为灵活配置混合型基金，本基金将力争通过对股票、债券等大类资产的有效合理配置规避系统风险、降低投资组合的波动性，但同时也可能存在因投资管理人对市场判断有误从而导致资产配置比例不合适而产生的风险。

### (二) 重要提示

中国证监会对本基金募集的注册/核准，并不表明其对本基金的价值和收益作出实质性判断或保证，也不表明投资于本基金没有风险。基金管理人依照恪尽职守、诚实信用、谨慎勤勉的原则管理和运用基金财产，但不保证基金一定盈利，也不保证最低收益。基金投资者自依基金合同取得基金份额，即成为基金份额持有人和基金合同的当事人。

与本基金或基金合同相关的一切争议将提交中国国际经济贸易仲裁委员会上海分会仲裁，仲裁裁决是终局的，对仲裁各方当事人均具有约束力。

基金产品资料概要信息发生重大变更的，基金管理人将在三个工作日内更新，其他信息发生变更的，基金管理人每年更新一次。因此，本文件内容相比基金的实际情况可能存在一定的滞后，如需及时、准确获取基金的相关信息，敬请同时关注基金管理人发布的相关临时公告、定期公告等披露文件。

## 五、 其他资料查询方式

以下资料详见基金管理人网站(www.fullgoal.com.cn)，客户服务热线：95105686，4008880688（全国统一，免长途话费）

- 1、基金合同、托管协议、招募说明书

- 2、定期报告，包括基金季度报告、中期报告和年度报告
- 3、基金份额净值
- 4、基金销售机构及联系方式
- 5、其他重要资料